



Ermitteln Sie Ihr Homeoffice-Potenzial (Bildquelle: © ESB Professional - shutterstock.com)

22.03.2017 11:00 CET

Checkliste: Können Sie Homeoffice?

Der Großteil der Deutschen würde gern regelmäßig von zu Hause aus arbeiten, scheitert aber nach wie vor an den klassischen Bedenken der Vorgesetzten: Im Homeoffice seien Mitarbeiter nicht mehr persönlich erreichbar und vor allem nicht kontrollierbar. Es drohe der totale Produktivitätseinbruch. Zudem gibt es zahlreiche Jobs, die sich für das Homeoffice-Modell gar nicht eignen, weil die Anwesenheit im Büro zwingend notwendig ist. Auch in Sachen Infrastruktur im trauten Heim gibt es einiges zu beachten. Wer das Thema "Homeoffice" beim Arbeitgeber ansprechen möchte, sollte sich deshalb gut auf das Gespräch vorbereiten und beim Abwägen der Argumente auch die Sichtweise des Chefs zu berücksichtigen, um so für seine Gegenargumente gewappnet zu sein.

Mit der Jobs.de-Checkliste finden Sie heraus, ob Sie und Ihre Arbeit fürs Homeoffice geeignet sind. [Hier geht's zum Artikel.](#)

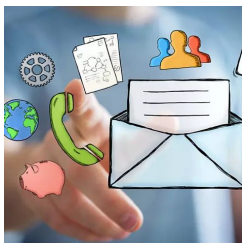
Über die CareerBuilder Germany GmbH

Als international tätiger Anbieter von Human-Resources-Lösungen kennt CareerBuilder den gesamten Recruiting-Prozess von der Ausschreibung bis zur Einstellung. Die Online-Jobbörse www.careerbuilder.com ist Marktführer in den USA mit mehr als 24 Mio. Unique Visitors und 1 Mio. Stellenangeboten. In Deutschland vereint CareerBuilder seit Oktober 2011 die Marken JobScout24, Jobs.de und CareerBuilder unter einem Dach und blickt als ehemalige JobScout24 GmbH auf langjährige Expertise im deutschen Markt zurück. Das Kerngeschäft in Deutschland konzentriert sich auf Jobs.de, die Online-Stellenbörse der CareerBuilder Germany GmbH, und Broadbean, die Lösung für zentral gesteuerte, professionelle Anzeigenverteilung.

CareerBuilder und seine Tochterunternehmen sind in den USA, Europa, Canada und Asien tätig.

Weitere Informationen unter www.arbeitgeber.careerbuilder.de

Kontaktpersonen



Karsten Borgmann

Pressekontakt

Managing Director

Geschäftsleitung, PR

karsten.borgmann@careerbuilder.com

089-38038412